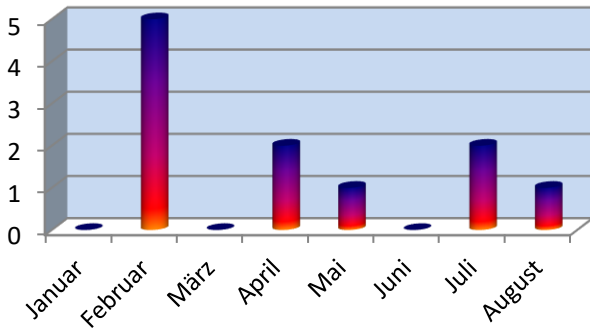
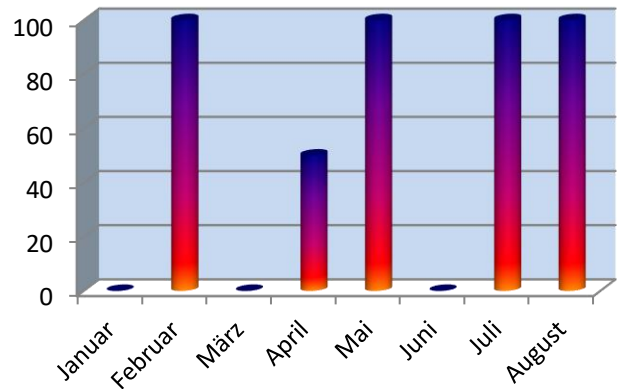


Statistik der Kundenzufriedenheit von Januar bis August 2020

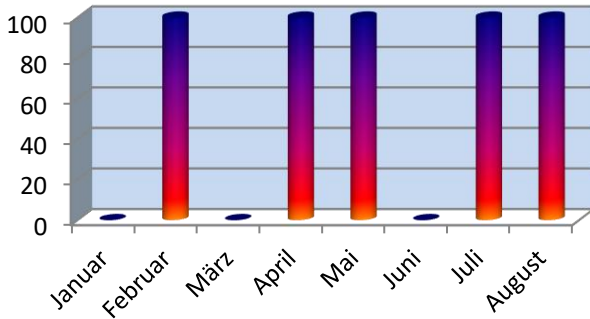
**Anzahl Rückmeldungen:
Total 11**



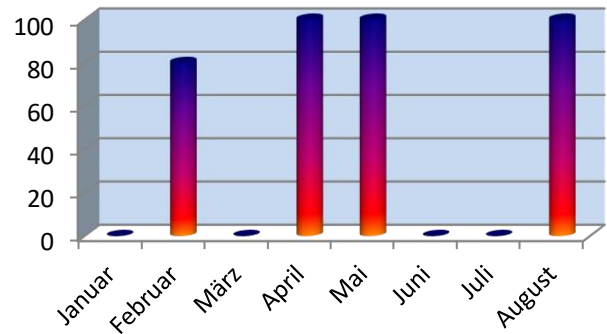
Leistung allgemein 91 %



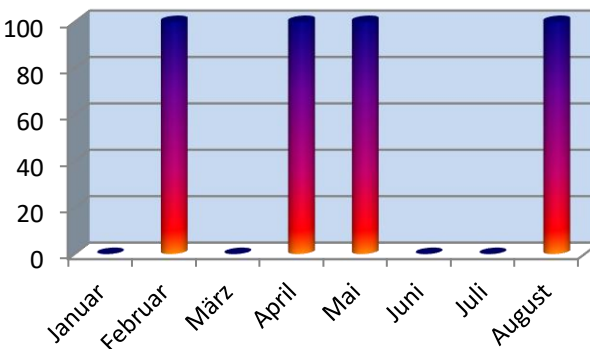
**Weiterempfehlung des
Servicepartners 100 %**



**Serviceeinsatz im 1. x erledigt
in 91 %**



**Reaktionszeit
Kundenzufriedenheit 100 %**



**Reaktionszeit innert 24
Stunden 95 %**

