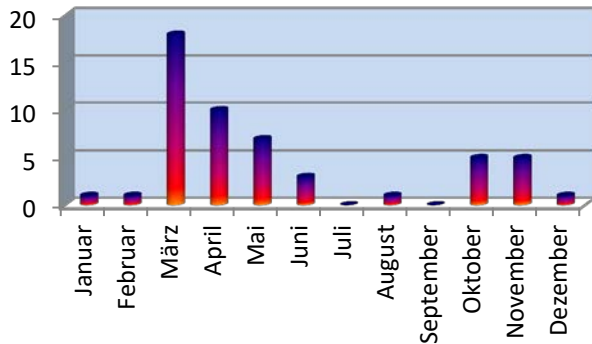
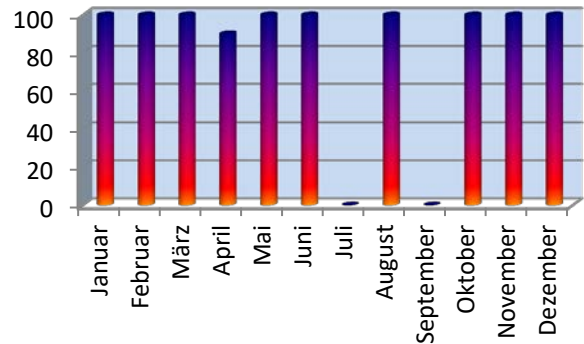


## Statistik der Kundenzufriedenheit von Januar bis Dezember 2019

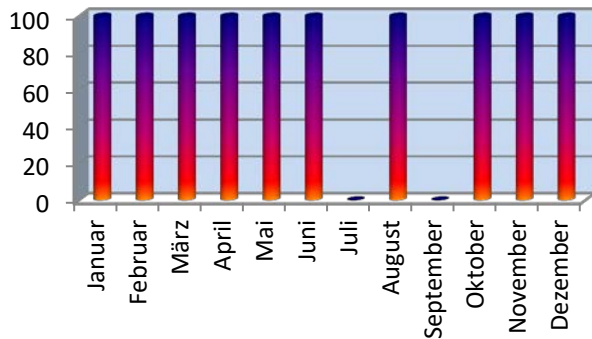
**Anzahl Rückmeldungen:  
Total 52**



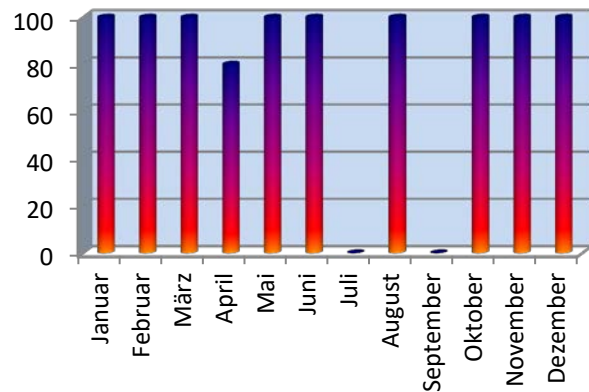
**Serviceeinsatz im 1. x  
erledigt in 99 %**



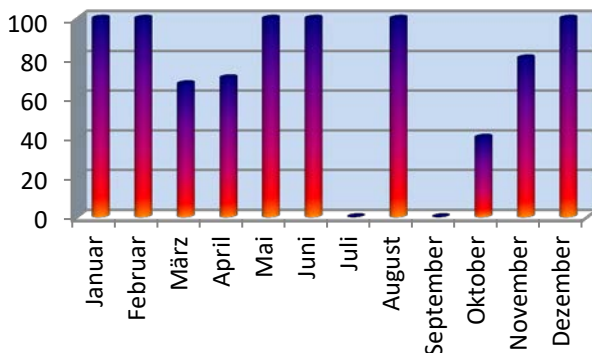
**Reaktionszeit  
Kundenzufriedenheit 83 %**



**Leistung allgemein 98 %**



**Weiterempfehlung des  
Servicepartners 86 %**



**Reaktionszeit innert 24  
Stunden 87 %**

